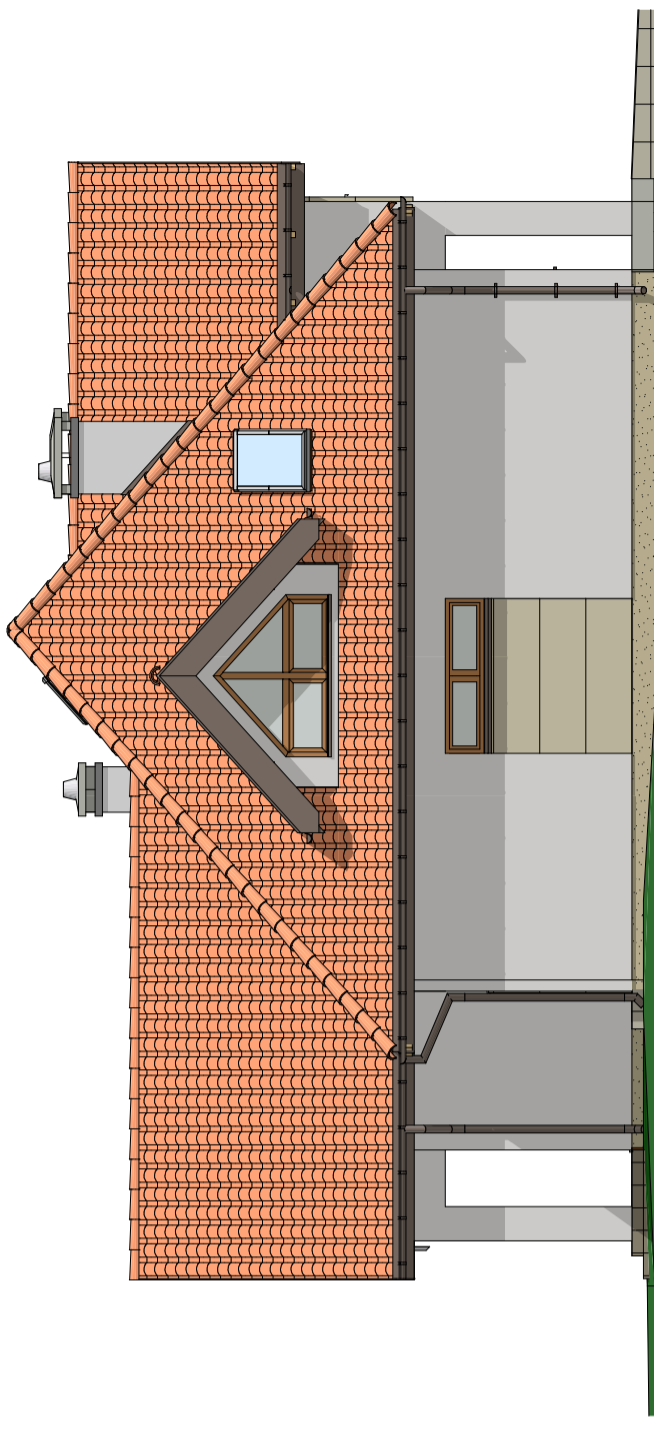
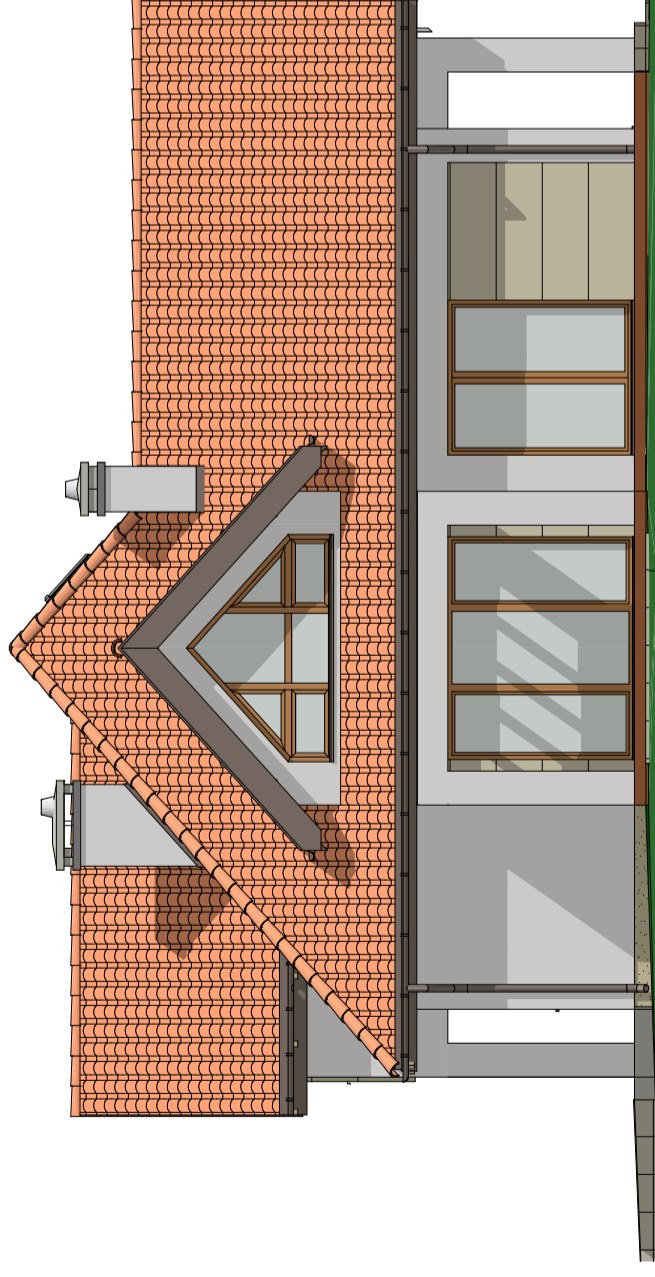


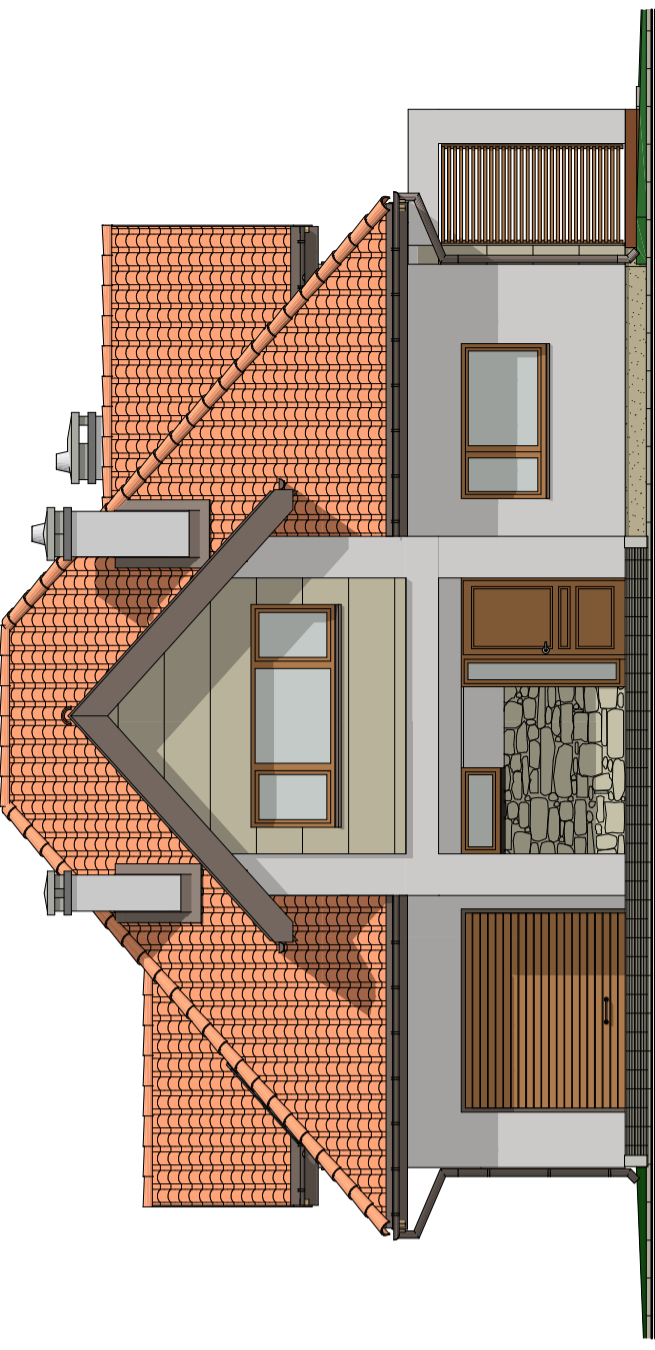
E-01 Elewacja ogrodowa 1:100



E-04 Elewacja boczna 2 1:100



E-02 Elewacja boczna 1 1:100



E-03 Elewacja frontowa 1:100

OZNACZENIA

- dachówka ceramiczna w kolorze czerwonym
- tynk cienkowarstwowy Ceresit CO 5
- tynk cienkowarstwowy z boniowaniem Ceresit CO 6
- kamień naturalny cięty rzędowy
- cokół - tynk mozaikowy Ceresit 14

Tytuł projektu

**BUDYNEK MIESZKALNY
JEDNORODZINNY**

Kisiołki, gm. Łomża
dz. nr 26/29

Nazwa rysunku

ELEWACJE

Skala projektu

1:100

Status Rysunku

PROJEKT BUDOWLANY

Projektant:

mgr inż. arch. Andrzej Popławski
UAN.II.7342-122/94

Data

20.11.2010

Nr rysunku:

A.04.1